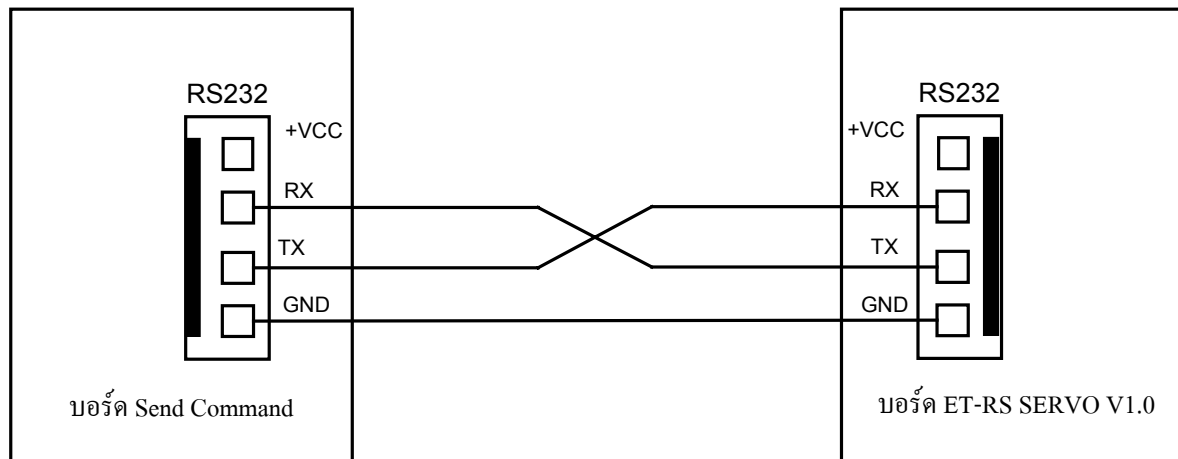
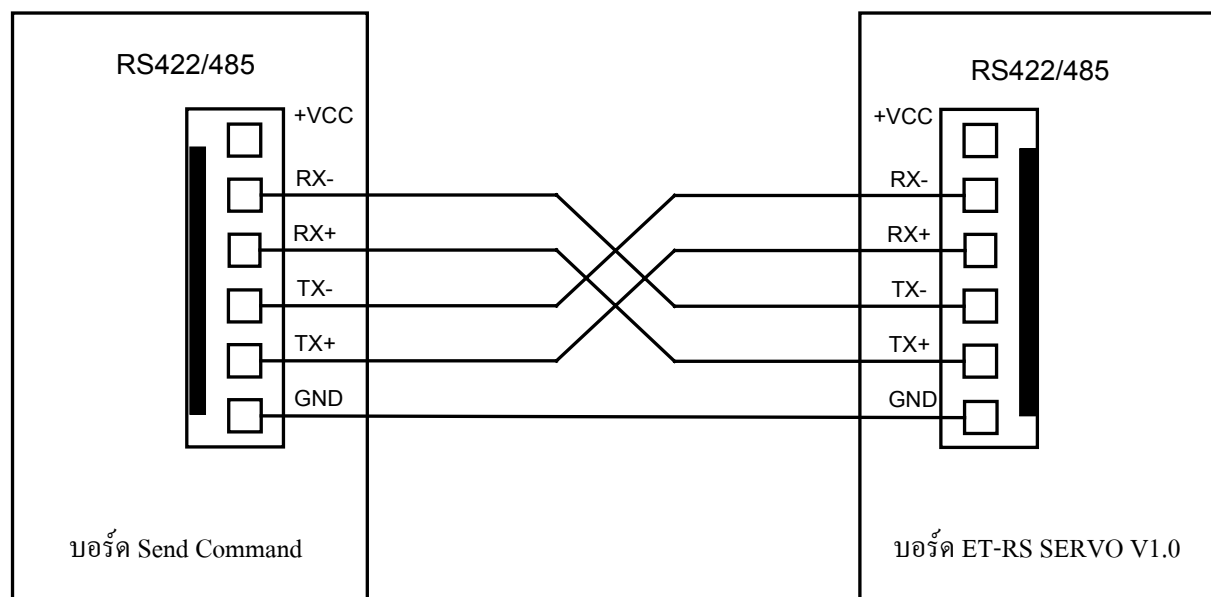


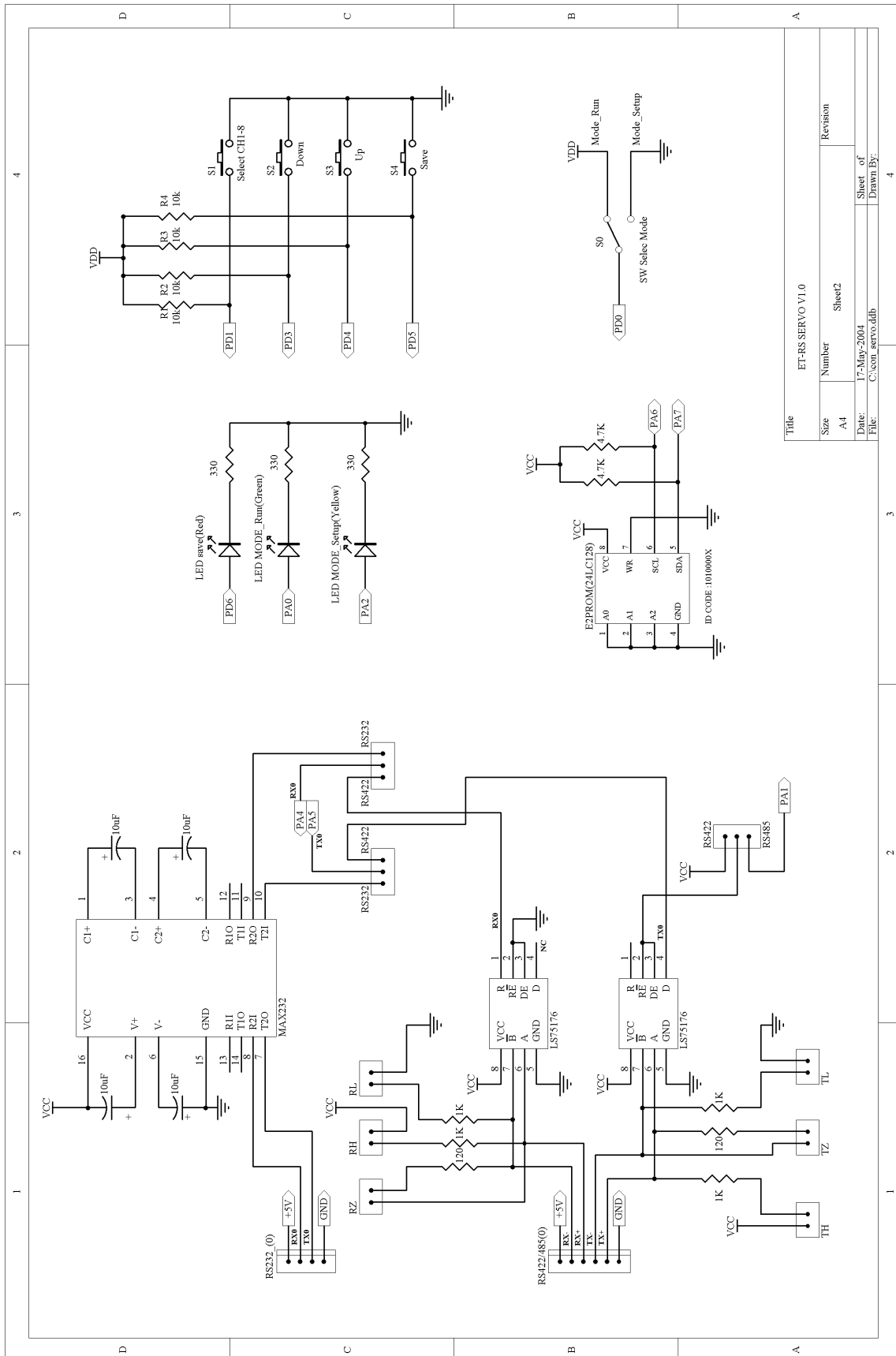
การต่อสายในการ รับ – ส่ง ข้อมูลระหว่างบอร์ด โดยใช้การสื่อสารแบบ RS232



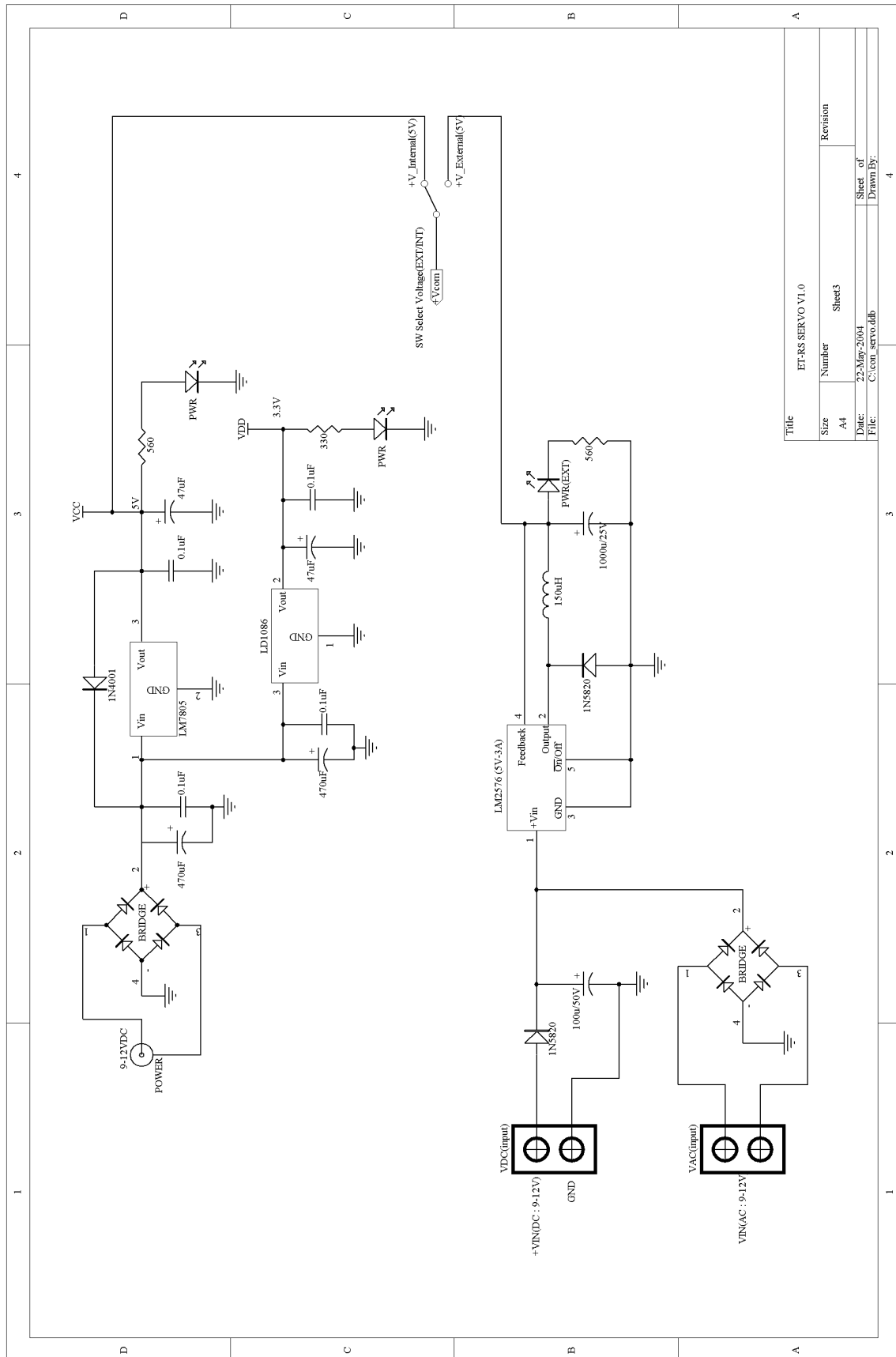
การต่อสายในการ รับ – ส่ง ข้อมูลระหว่างบอร์ด โดยใช้การสื่อสารแบบ RS422/485







รูป วงจรบอร์ด ET-RS SERVO V1.0 (Sheet2)



รูป วงจรบอร์ด ET-RS SERVO V1.0 (Sheet3)