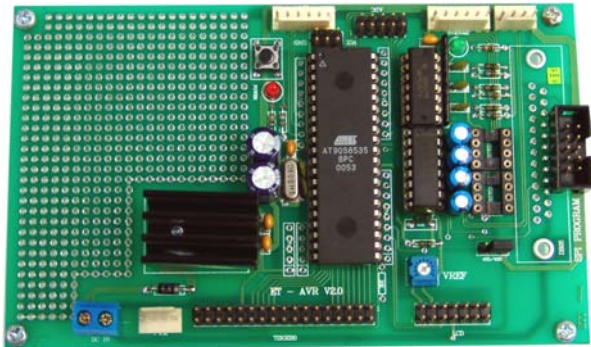


# CP-AVR V2

P-CP-A-00024

\*850.-



บอร์ด ... สำหรับใช้พัฒนาทำเป็น PROJECT ต่างๆ โดยใช้เพียงบอร์ดเดียวได้อุปกรณ์ครบ  
ไม่ต้องหาชุดพัฒนาใดๆ เพิ่มเติม ...

- CPU ATMEGA8535 8 KBYTE FLASH, RUN 8 MHZ, 512 BYTE EEPROM, 512 BYTE RAM
- 8 CHANNEL 10 BIT A TO D, 32 BIT I/O มาตรฐาน 34 PIN ET-BUS
- PWM 3 CHANNEL, ANALOG COMPARATOR, 3 SLEEP MODE, IDEL, SAVE, DOWN, WATCH DOG
- RS232 PORT, RS422/485 (OPTION 75176), 14 PIN LCD PORT ET BUS
- 7805 ON BOARD POWER, SUPPLY, 9 VDC ขนาด PCB 14x8.5 cm, พื้นที่ PCB  
อเนกประสงค์ 7.5x5.5 CM
- 10 PIN ET-PSPI ส่วน DOWNLOAD โปรแกรม (สามารถซื้อสายในส่วน DOWNLOAD ET-  
PSPI ได้หรือใช้ สาย เดียว กัน กับชุด ET-AVR V1.0 , CP-S8252 V1.0 ร่วมกันได้ )
- ET-AVR V2.0 ประกอบด้วย ... คู่มือ, CD-ROM ตัวอย่างโปรแกรม TEST ส่วนต่างๆ ครบ  
พร้อมโปรแกรม ASM, และ SIM RUN บน WINDOW 95/98/ME/XP ...