

SUPERPRO/501S (C-YA-P-00013)

ULTRA-HIGH-SPEED UNIVERSAL PROGRAMMER



* 29,900.-



SUPERPRO/5018

ระยะเวลาที่ใช้ในการ PROGRAM และ VERIFY เปรียบเทียบระหว่าง SUPERPRO/501S กับ SUPERPRO/3000U

Device	SUPERPRO/501S Program+Verify (Sec)	Compare with SP3000U
AT28C64B	0.8 (P)+0.1 (V) = 0.9 (s)	1.2 (P)+0.8 (V) = 2.0 (s)
24AA128	2.7 (P)+1.8 (V) = 4.5 (s)	5.0 (P)+4.0 (V) = 9.0 (s)
QB25F640S33B60	29.0 (P)+14.4 (V) = 43.4 (s)	55.2 (P)+41.4 (V) = 96.6 (s)
AT89C55WD	2.5 (P)+0.4 (V) = 2.9 (s)	3.3 (P)+1.0 (V) = 4.3 (s)
S25FL064A	43.9 (P)+14.7 (V) = 58.6 (s)	72.8 (P)+41.4 (V) = 114.2 (s)
PIC16F876A	10.1 (P)+0.8 (V) = 10.9 (s)	22.1 (P)+0.6 (V) = 28.3 (s)
PIC18F442	5.1 (P)+1.1 (V) = 6.2 (s)	13.6 (P)+0.6 (V) = 20.3 (s)

SUPERPRO/501S เป็นเครื่อง ULTRA-HIGH-SPEED UNIVERSAL PROGRAMMER

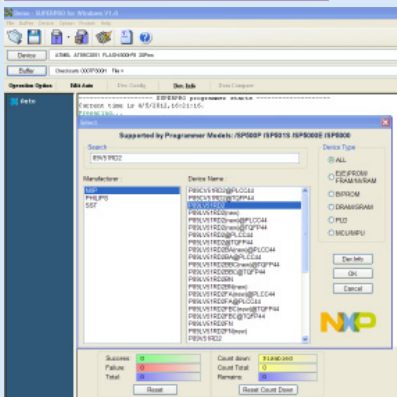
ที่ออกมาทดแทนเครื่อง รุ่น SUPERPRO/3000U มี 2 MODE ในเครื่องเดียวกัน โดยเป็นแบบต่อกับเครื่องคอมพิวเตอร์ PC เชื่อมต่อเข้าด้วยกันทาง PORT USB และอีกแบบเป็นการทำงานแบบ STAND - ALONE MODE โดยโหลดข้อมูลการ COPY ต่างๆ ไว้ในตัวเครื่องในการทำงาน ไม่ต้องต่อกับคอมพิวเตอร์

- ใช้ร่วมกับ 223 บริษัทผู้ผลิต IC, ใช้ร่วมกับตัว IC 36,690 เบอร์ และจะมีมากขึ้นอีก
- ใช้ร่วมกับอุปกรณ์ IC ได้ตั้งแต่ 1.2V ถึง 5V พร้อมวงจรป้องกันการใช้อุปกรณ์กลับด้าน กันตัวไอซีเสียหาย
- ใช้ร่วมกับ EPROM, PAGED EPROM PARALLEL AND SERIAL EEPROM, FPGA CONFIGURATION, SERIAL PROM, FLASH MEMORY (NOR AND NAND), BPROM, NVRAM, SPLD, CPLD, EPLD, FIRMWARE HUB, MICROCONTROLLER, MCU, STANDARD LOGIC
- ใช้ TEXT TOOL ขนาด 48 PIN ทำให้ใช้ร่วมกับ IC เบอร์ต่างๆ ตั้งแต่ 8 PIN จนถึงขนาด 48 PIN และขยายขนาดทำให้ใช้ร่วมกับ IC ต่างๆ ได้มากขึ้น โดยการซื้อเพิ่ม ADAPTER แบบต่างๆ ได้ เช่น แบบ SSOP, PLCC ฯลฯ (ADAPTER เป็น OPTION ต้องสั่งซื้อเพิ่มไม่รวมในชุด)
- PROGRAM HIGH-DENSITY FLASH MEMORY สามารถใช้ COPY EPROM ต่างๆ ได้อย่างรวดเร็ว
- 6 KEY KEYPAD พร้อม DISPLAY 20 x 4 LCD และส่วนขยายหน่วยความจำแบบ CompactFlash Memory Card
- ต่อใช้ร่วมกับเครื่องคอมพิวเตอร์ทาง PORT USB
- ในการใช้งานแบบ STAND ALONE จะต้องมีหน่วยความจำ CompactFlash CARD ต่ออยู่ด้วย (เป็น OPTION) ในการใช้งานสามารถตั้งรหัสผ่านกันการโดน COPY โดยใน MODE STAND ALONE นี้เหมาะกับการเตรียมข้อมูลเรียบร้อยแล้วทำการ COPY ไอซีต่างๆ โดยตรงเป็นจำนวนมากๆ ไม่ต้องใช้กับเครื่องคอมพิวเตอร์, ใช้กับงาน ออกนอกสถานที่ต่างๆ
- ใช้ร่วมกับ OS ของ WINDOWS 98/ME/XP/VISTA/7
- สามารถเพิ่มเติม UPDATE PROGRAM ให้ใช้กับ IC เบอร์ใหม่ๆ ได้จากทาง INTERNET ได้ที่ www.xeltek-cn.com หรือต้องการดูรายละเอียดเพิ่มเติมในเรื่องเบอร์ IC ที่สามารถใช้งานได้ ก็สามารถดูได้จาก WEB นี้

- ในการใช้งานแบบ STAND ALONE จะมีส่วนแสดงผล และ คีย์ SW ในการใช้งานไม่ต้องต่อกับเครื่องคอมพิวเตอร์ โดยจะต้องมีหน่วยความจำ CompactFlash CARD ต่ออยู่ด้วย (เป็น OPTION)



- ในการใช้งานแบบ STAND ALONE สามารถตั้งรหัสผ่านกันการโดนแอบใช้เครื่องในการ COPY ไอซี
- โปรแกรมใช้งานบน WINDOWS 98 / ME / XP / VISTA / 7



- โปรแกรมใช้งาน

- ชุด SUPERPRO/501S ... ประกอบด้วย

 1. เครื่อง SUPERPRO/501S
 2. CD-ROM โปรแกรม
 3. POWER SUPPLY AC 90V-250V/50-60 Hz
 4. สายต่อ USB
 5. คู่มือการใช้งาน

