

**ET-BASE PIC40/877**  
(P-ET-A-00268)

\* 750.-

**ET-BASE PIC40/458**  
(P-ET-A-00285)

\* 780.-

**ET-BASE PIC40/4620**  
(P-ET-A-00286)

\* 810.-



บอร์ดตระกูล PIC ของบริษัท MICROCHIP ออกแบบเป็นบอร์ดขนาดเล็กใช้งานควบคุมทั่วไป หรือจะใช้คู่กับชุด ET-BASIC I/O V1 ในการต่อวงจรทดลองก็ได้ มี 3 รุ่น ให้เลือกใช้งานตามขนาดของหน่วยความจำ FLASH โปรแกรมภายใน MCU

● ในรุ่น ET-BASE PIC40/877 จะใช้เบอร์ PIC16F877-20, แบบตัวถัง DIP 40 PIN หน่วยความจำ FLASH 8K WORDS RAM 368 Byte, EEPROM 256 Byte, A TO D 10 BIT 8 CH

● ในรุ่น ET-BASE PIC40/458 จะใช้เบอร์ PIC18F458 แบบตัวถัง DIP 40 PIN เป็น MCU ประจำบอร์ด หน่วยความจำแบบ FLASH 32KBYTE, RAM 1536BYTE, EEPROM 256BYTE, A TO D 10 BIT 8CH

● ในรุ่น ET-BASE PIC40/4620 จะใช้เบอร์ PIC18F4620 แบบตัวถัง DIP 40 PIN เป็น MCU ประจำบอร์ด หน่วยความจำแบบ FLASH 64KBYTE, RAM 3986BYTE, EEPROM 1024BYTE, A TO D 10 BIT 13 CH

● RUN X ' TAL 10MHZ โดย MCU ทั้ง 2 เบอร์ (PIC18F458 และ PIC18F4620) สามารถ PHASE LOCK LOOP ความถี่ให้ RUN ได้เป็น 40MHZ

● 4 PORT I/O 10 PIN ET ● RS232 PORT จำนวน 1 ช่อง 4 PIN ETT

● I/O HIGH - CURRENT SINK/SOURCE 25mA/25mA ● PWM , WATCHDOG

● POWER SUPPLY 5VDC (สามารถใช้กับชุด POWER SUPPLY ของ อีทีที รุ่น ET-SWITCHING ADAPTER 5V 2A TYPE H OPTION)

● ขนาด PCB 6.2 x 8.1 cm.

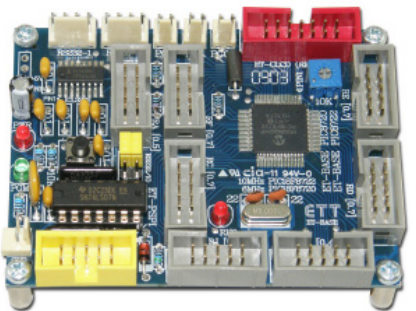
● สามารถ DOWNLOAD โปรแกรมเข้าหน่วยความจำภายในแบบ FLASH ได้โดยตรงแบบ LOW VOLT ใช้โปรแกรม WINPIC800 ผ่านทาง PORT PRINTER ทำงานไดบน WINDOWS 98/ME/XP/2000

● ชุด ET-BASE PIC40/877/458 และ 4620 ... ประกอบด้วย

1. บอร์ด
2. CD-ROM คู่มือ โปรแกรมใช้งาน
3. สาย DOWNLOAD ET-CAB10P V2

**ET-BASE PIC8720**  
(P-ET-A-00313)

\* 1,050.-



บอร์ดตระกูล PIC ใช้ CPU เบอร์ PIC18F8720 ที่มีหน่วยความจำในการใช้งานมากถึง 128 KBYTE เป็นบอร์ดใช้งานควบคุมทั่วไป หรือจะต่อทดลองกับชุด ET-BASIC I/O V1 ในการต่อวงจรทดลองก็ได้



● ใช้ CPU PIC18F8720 I/P ตัวถัง 80 PIN TQFP TYPE หน่วยความจำแบบ FLASH 128KBYTE, RAM 3936BYTE, EEPROM 1024 BYTE

● RUN X ' TAL ON BOARD 6MHZ, สามารถตั้งให้ RUN ได้ถึง 24MHZ

● จำนวน I/O PORT 70 BIT ● 10 PIN ET BUS I/O 7 ชุด

● A TO D 10 BIT 16\_CH ● 14 PIN LCD PORT แบบ CHARACTER TYPE

● 10 PIN ET-PSPI ใช้ DOWNLOAD

● RS232 PORT จำนวน 2 ช่อง แบบ 4 PIN ETT

● TIMER/COUNTER, PWM, WATCHDOG

● POWER SUPPLY INPUT 5VDC (สามารถใช้กับชุด POWER ของ ETT รุ่น ET-SWITCHING ADAPTER 5V 2A TYPE H ราคา \* 190.- OPTION) ต่อด้านบน ...

● ขนาด PCB 6.2 x 8.1 cm. มาตรฐาน ET-BASE

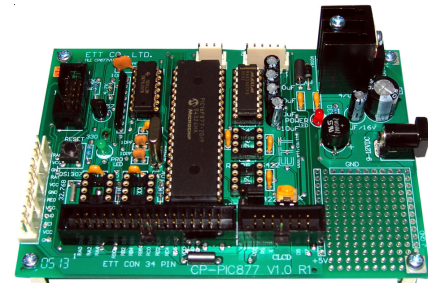
● สามารถ DOWNLOAD โปรแกรมเข้าหน่วยความจำภายในแบบ FLASH ได้โดยตรงแบบ LOW VOLT ใช้โปรแกรม WINPIC800 ผ่านทาง PRINTER PORT ของเครื่อง PC ทำงานบน WINDOWS 98/ME/XP/2000

● ET-BASE PIC8720 ประกอบด้วย ...

1. บอร์ด ET-BASE PIC8720
2. CD-ROM คู่มือ โปรแกรม ใช้งาน
3. สาย DOWNLOAD ET-CAB10P V2

**CP-PIC877 V1**  
(P-CP-A-00029)

\* 890.-



สามารถใช้ระบบ ET FLASH TECHNOLOGY INCIRCUIT DOWNLOAD ไม่จำเป็นต้องใช้โปรแกรมอื่นๆ อีก สามารถเขียนโปรแกรมบน PC จากนั้นทำการ DOWNLOAD เข้าบอร์ดทดสอบ ผลการทำงานจนแล้วเสร็จ จากนั้นก็นำไปใช้งานได้เลย

● ใช้กับ CPU เบอร์ PIC16F877 ซึ่งเป็น High PerformanceRisc CPU

● X ' TAL 4 MHz ความเร็วในการทำงาน 250 nS ต่อคำสั่ง

● ON CHIP FLASH PROGRAM MEMORY 8 KWORDS (PIC877)

● ON CHIP 368 BYTES RAM / 256 BYTES EEPROM (PIC877)

● ADC 10 - BIT 8 - CHANNEL ● 14 INTERNAL / EXTERNAL INTERRUPT

● SPI & I2C MASTER ON SLAVE MODE ● POWER ON RESET

● RS232 1 - CHANNEL ● RS422 / 485 1 - CHANNEL (OPTION)

● REAL TIME CLOCK DS1307 (OPTION)

● EEPROM 24XX (OPTION) ● ET - BUS 34 PIN

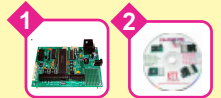
● LCD PORT 14 PIN ( 4 BIT INTERFACE )

● 5 VOLT REGULATE ON BOARD ● ใช้ POWER SUPPLY 7-12VDC

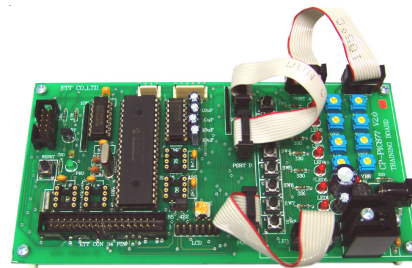
● สายดาวน์โหลด ET-CAB10P V2 (OPTION) ● PCB SIZE 12 X 8.5 cm

● ชุด CP-PIC877 V1.0 ... ประกอบด้วย

1. ตัวบอร์ด CP-PIC877 V1.0
2. CD-ROM คู่มือโปรแกรมใช้งาน

**CP-PIC877 V2**  
(P-CP-A-00030)

\* 1,250.-



บอร์ด CP-PIC877 V2.0 เป็นบอร์ดที่พัฒนาต่อจาก CP-PIC877 V1.0 โดยเพิ่มเติมในส่วนของ INPUT PORT ที่เป็น ANALOG PORT โดยเป็น VR10K จำนวน 8 ตัวเพื่อทดลองกับ PORT A ของ CPU ในเรื่องของ A/D

นอกจากนี้ยังมี SWITCH PORT ที่ต่อมาจาก SW.จำนวน 8 ตัว เพื่อทดลองเขียนโปรแกรมรับ INPUT กับ PORT ต่างๆ และ LED PORT ที่ต่อมาจาก LED จำนวน 8ดวง เพื่อทดลองการแสดงผลหรือการทดสอบ OUTPUT กับ PORT ใดๆ ...

● ใช้ CPU เบอร์ PIC16F877

● X ' TAL 4 MHz ความเร็วในการทำงาน 250 nS ต่อคำสั่ง

● ON CHIP FLASH PROGRAM MEMORY 8 KWORDS (PIC877)

● ON CHIP 368 BYTES RAM / 256 BYTES EEPROM (PIC877)

● ADC 10 - BIT 8 - CHANNEL ● 14 INTERNAL / EXTERNAL INTERRUPT

● SPI & I2C MASTER ON SLAVE MODE ● POWER ON RESET

● RS232 1 - CHANNEL ● RS422/485 1 - CHANNEL (OPTION)

● REAL TIME CLOCK DS1307 (OPTION) ● EEPROM 24XX (OPTION)

● ET - BUS 34 PIN ● LCD PORT 14 PIN (4 BIT INTERFACE)

● VR 10K X 8 สำหรับทดลอง ANALOG PORT

● LED X 8 สำหรับทดลอง OUTPUT, SWITCH X 8 สำหรับทดลอง INPUT

● มี PORT ที่แยกออกมาจาก ETT CON 34 PIN คือ PORTA,C,D

● 5 VOLT REGULATE ON BOARD ● POWER SUPPLY 7-12VDC

● PCB SIZE 16.5 X 8.5 cm

● ชุด CP-PIC877 V2.0 ... ประกอบด้วย

1. ตัวบอร์ด CP-PIC877 V2.0
2. CD-ROM คู่มือและการโปรแกรมตัวอย่าง
3. สาย DOWNLOAD ET-CAB10P V2

